

Wir über uns

Schulsozialarbeit in Kerpen ist ein professionelles freiwilliges Angebot an Schulen.

Das Angebot richtet sich grundsätzlich an alle am Schulleben beteiligten Personen.

Hauptsächlich unterstützt die Schulsozialarbeit der Stadt Kerpen Schülerinnen und Schüler bei der Lösung persönlicher und sozialer Probleme und fördert deren individuelle Kompetenzen.

Schulsozialarbeit gleicht soziale Benachteiligungen aus und hilft, individuelle Beeinträchtigungen zu überwinden.

Schulsozialarbeit orientiert sich dabei in ihrer täglichen Arbeit an den schulischen Rahmenbedingungen und den persönlichen Bedarfen.

Somit ist Schulsozialarbeit ein wichtiges Bindeglied zwischen Jugendhilfe und Schule.

Das Team der Schulsozialarbeit
der Kolpingstadt Kerpen

Bildung und Teilhabe

Welche Leistungen gibt es und für wen ? ***

Für Kinder / Jugendliche gibt es besondere Bedarfe.

- ✘ **Eintägige Schulausflüge und mehrtägige Klassenfahrten**
- ✘ **Eine Ausstattung für den Schulbedarf**
- ✘ **Schülerbeförderungskosten**
- ✘ **Zuschuss zum Mittagessen für Schülerinnen und Schüler, die eine Übermittagsbetreuung besuchen**
- ✘ **Lernförderung**
- ✘ **Kinder und Jugendliche erhalten eine finanzielle Unterstützung für Vereins-, Kultur- oder Ferienangebote**

*** Voraussetzung:

Leistungen nach dem SGB II (ALG II/ Sozialgeld)
Sozialhilfe nach dem SGBXII
Wohngeld nach dem Wohngeldgesetz
Kinderzuschlag nach dem Bundeskindergeldgesetz

schul
sozial
arbeit



kerpen

Martinusschule
Adolph-Kolping Schule
Europaschule
Grundschulen
GHS Horrem
Realschule

Kolpingstadt
Kerpen

Kontakte unser Team

Liebe Eltern,

Familien sind unverzichtbare Leistungsträger des Gemeinwesens in der Kolpingstadt Kerpen. Die Rahmenbedingungen für Familien mit Kindern sind heute sehr vielfältig und anspruchsvoll. Die Kolpingstadt Kerpen möchte Sie bei dieser verantwortungsvollen Aufgabe unterstützen und begleiten.

Für ein gelingendes Aufwachsen Ihrer Kinder ist sowohl Erziehung als auch Bildung unverzichtbar. Dabei gilt als Schlüssel zum Erfolg eine problemlose und zielgerichtete schulische Laufbahn. Die Schulsozialarbeit der Kolpingstadt Kerpen setzt hier an, um Ihnen und Ihren Kindern auf vielfältige Weise bei der Bewältigung dieser besonderen Aufgabe zu helfen.

Dieser Flyer bietet Ihnen einen Überblick und einen Einblick zur Schulsozialarbeit sowohl an den Grundschulen als auch an den weiterführenden Schulen. Die Mitarbeiterinnen und Mitarbeiter stehen als Ansprechpartner für Eltern, Lehrer und insbesondere Schülerinnen und Schüler für Fragen und Anregungen zur Verfügung. Nutzen Sie dieses Angebot der Kolpingstadt Kerpen zum Wohle Ihrer Kinder!

In diesem Sinne wünsche ich Ihnen und Ihren Kindern viel Spaß und Erfolg in der Schule und eine glückliche Zukunft in der Kolpingstadt Kerpen!



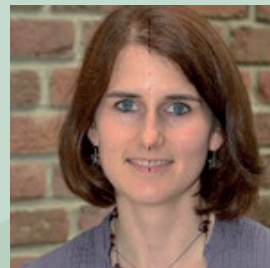
**Ihr
Dieter Spürck
Bürgermeister**



Thomas Quaré
Dipl. Sozialarbeiter (FH)/Gruppenleitung
Martinusschule Kerpen
Pestalozzistraße 42
50171 Kerpen
02237/929704
01577/1360103
tquare@stadt-kerpen.de



Isa Zänkert
Sozialarbeiterin/ Sozialpädagogin (BA)
Grundschulen
Hüttenstraße 86-88
02273 5927025
0152 2156 0610
izaenkert@stadt-kerpen.de



Nadine Braun
Dipl. Pädagogin
Grundschulen
Hüttenstraße 86-88
50170 Kerpen
02273 5927024
0152 2153 8480
nbraun@stadt-kerpen.de



Stefanie Sievers
Dipl. Pädagogin
Grundschulen
Hüttenstraße 86-88
50170 Kerpen
02273 5927023
0152 5673 0956
ssievers@stadt-kerpen.de



Daniel Becker
Sozialarbeiter/Sozialpädagoge (B.A.)
Adolph-Kolping Hauptschule
Schulstraße 30-32
50171 Kerpen
02237 925773
dbecker@stadt-kerpen.de



Regina Schwäbe
Dipl. Sozialpädagogin (FH)
Gem. Hauptschule Horrem
Mühlengraben 5-7
50169 Kerpen
02273 6887125
0152 2152 5227
rschwaebe@stadt-kerpen.de



Inga Schnorpfeil
Sozialarbeiterin/Sozialpäd. (B.A.)
Realschule Kerpen
Bruchhöhe 27
50170 Kerpen
02273 94954955
0152 5673 0961
ischnorpfeil@stadt-kerpen.de



Kerstin Birkenhake
Sozialarbeiterin/ Sozialpädagogin (M.A.)
Europaschule
Philipp- Schneider Straße
50171 Kerpen
02237 9294137
0152 2151 0188
kbirkenhake@stadt-kerpen.de